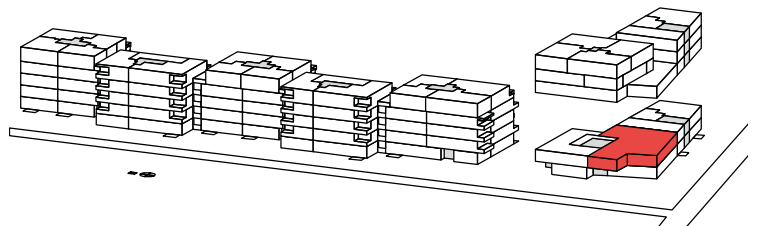
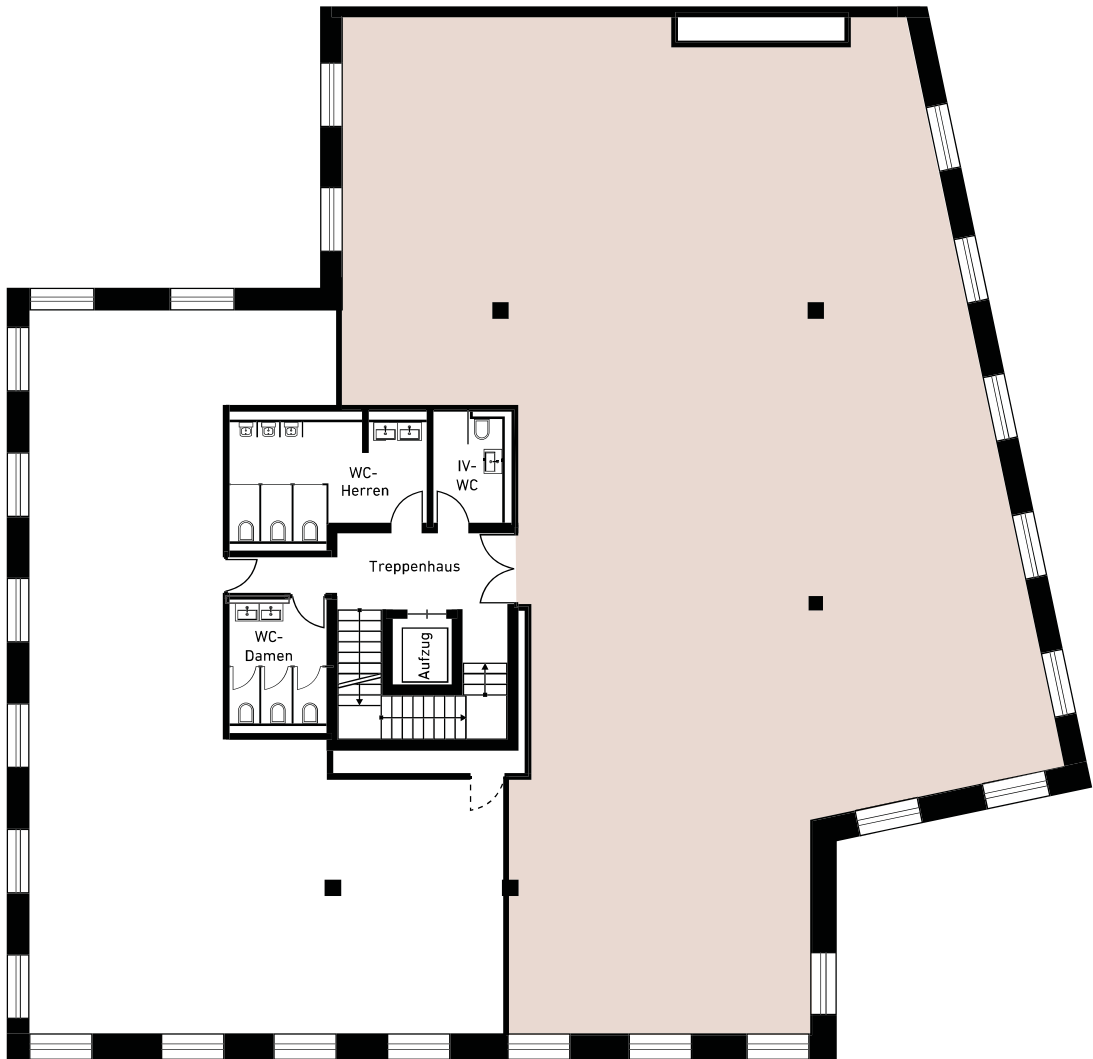


HEGIFELDSTRASSE 38

WINTERTHUR

Gewerbenummer: 3811 Variante 2
Etage: 1. Obergeschoss
Fläche: 350 m²



0 1 2 3 4 5
Meter M = 1:200 (A4)

Alle Angaben, Pläne, Zeichnungen usw. sind unverbindlich.
Änderungen bleiben vorbehalten.